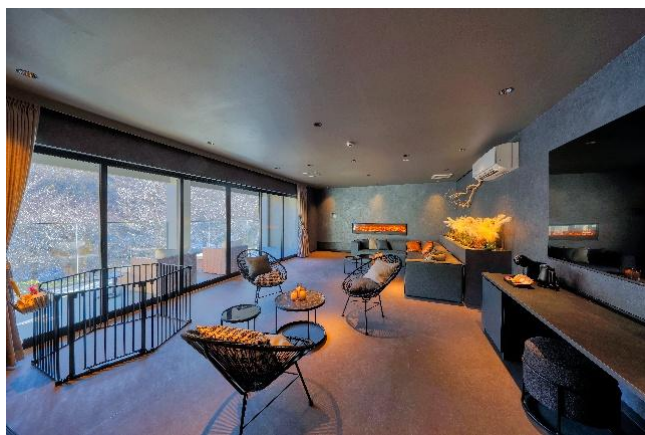


【3 月 30 日（日）・31 日（月）メディア向けお披露目会&試食会のご案内】 愛犬と一緒に楽しめる本格フレンチで、最高級のおもてなし 山梨県初のドッグオーベルジュ 2025 年 4 月オープン

マリントピアリゾートグループ（有限会社 Heart by TAG international、本社：山梨県南都留郡、代表：田口 昌宏／株式会社にしがき、本社：京都府京丹後市、代表：西垣 俊平）は、2025 年 4 月 12 日に山梨県では初となる愛犬同伴型リゾートオーベルジュ施設「Grande Auberge Resort Fuji Oshino」をオープンします。

当施設は、富士山の麓・山梨県忍野村に位置し、愛犬との特別な時間を過ごせるラグジュアリーリゾートです。豊かな自然の中でドッグランや愛犬用じゃぶじゃぶ池、愛犬と楽しめる本格フレンチコースなど、多彩なサービスをご提供します。また 4 月のグランドオープンに先駆け、2025 年 3 月 30 日（日）・31 日（月）に、施設のお披露目会および提供料理の試食会を開催します。



「Grande Auberge Resort Fuji Oshino」について

富士の清流が流れる湧水の里、忍野村に佇むドッグオーベルジュ「Grande Auberge Resort Fuji Oshino」は、愛犬家の皆さまに最高のホスピタリティとラグジュアリーな滞在を提供いたします。

■ペットと寛ぐ 最大 133 m²のプライベートな客室

落ち着いた雰囲気と上質なデザイン設計の最大 133 m²を超える広々とした客室をご用意しており、複数のペットや大型犬も快適に過ごせる 2 タイプのお部屋をご選択いただけます。

スイート客室には、里の自然を望む客室露天風呂を完備。富士山の雪解け水が岩肌を伝い、数十年の歳月を経て地底を流れた透明な湧水を使用しています。その水は驚くほど透明で、良質な天然水となり、贅沢なひとときをより一層引き立てます。



■上質な旬のお食事とワインを楽しむ

レストランでは、愛犬と一緒に楽しめる本格フレンチコースをご提供。山梨エリアの旬の食材を中心に、質の高い素材を全国から取り寄せたここにしかない特別なお料理をご提供します。洗練された技法で仕上げた一品一品は、選りすぐりのワインや地酒とともに、贅沢なひとときを演出します。



■ペット栄養管理士が監修した愛犬のためのコース料理

「旅行中、愛犬にも美味しく特別なご飯を食べさせたい」そんな飼い主様のご要望にお応えし、愛犬のためのコース料理をご用意いたしました。

ペット栄養管理士監修のもと、厳選した素材とこだわりの調理法で仕上げた一品。旅行のひとときをより特別なものにするために、愛犬にも最高のおもてなしをお届けいたします。



■ペットの快適性を追求！ドッグフレンドリーサービス

「Grande Auberge Resort Fuji Oshino」では、ペットの快適性を追求したドッグフレンドリーサービスをご提供します。

広さ 290 m²の大型ドッグランをはじめ、愛犬が快適に過ごせるさまざまなレンタルアイテムをご用意。また、風光明媚な自然の中でお散歩を楽しむためのロングリードや、旅行中のお忘れ物やトラブルに対応できるアイテムも販売しています。

■ペット同伴可能なラウンジスペース

ペット同伴可能なラウンジスペースをご用意しています。チェックインからディナーの時間まで、フリードリンクと愛犬用の手作りアイスをご提供。薪ストーブの暖かな空間で、リラックスしながらゆったりとしたひとときをお楽しみいただけます。

【施設概要】

施設名： Grande Auberge Resort Fuji Oshino
所在地： 〒401-0511 山梨県南都留郡忍野村忍草 2887-1
アクセス： 車でお越しの方 東京駅方面から車で約 1 時間 45 分
交通機関でお越しの方 東京方面より約 2 時間
建物規模： 地上 2 階
客室数： 4 室
チェックイン 15:00 / チェックアウト 11:00
館内施設： 共用ドッグラン、愛犬用じゃぶじゃぶ池、レストラン、ラウンジ、無料駐車場、客室風呂（スイート客室は客室露天風呂）、愛犬お預かりルーム
公式サイト URL：<https://www.oshino-dog-resort.com>

メディア向けお披露目会および試食会の開催

オープンに先駆け、メディア関係者様をご招待し、施設のご紹介と当施設自慢の愛犬向け&飼い主様向けのお食事を実際にご試食いただけるイベントを開催します。【愛犬とご一緒にお越しいただくこと】や、ご希望のメディア様につきましては【体験宿泊をしていただくこと】も可能です。ぜひこの機会に当施設へお越しいただければ幸いです。

■日時：2025年3月30日（日）・31日（月） 11:00～14:00

■会場：Grande Auberge Resort Fuji Oshino

■住所：〒401-0511 山梨県南都留郡忍野村忍草 2887-1

■アクセス：

車でお越しの方 東京駅方面から車で約1時間45分

交通機関でお越しの方 東京方面より約2時間

※電車またはバスで来られる場合は富士山駅からの送迎も実施いたします。

■内容：

1. 施設ツアー（愛犬用じゃぶじゃぶ池・ドッグラン・客室・ラウンジなど）
2. 愛犬&飼い主様向け料理の試食会
3. 体験宿泊（ご希望の方のみ）

※「Grande Auberge Resort Fuji Oshino」のご宿泊が定員に達した場合や犬アレルギーの方は、弊社運営の近隣施設を手配・送迎をいたします。

■参加費：無料（事前申込制）

■人数：各媒体1名様（2名様以上をご希望は応相談）

■お申込期限：2025年3月25日（火）12:00まで

■申込方法：

（1）～（7）の内容について、**2025年3月25日（火）12:00まで**に以下のメールまたはお電話にてご連絡ください。担当者より追ってご連絡差し上げます。

（1）企業名

（2）媒体名

（3）氏名

（4）参加人数

（5）電話番号

（6）メールアドレス

（7）参加希望日＜3月30日（日）または31日（月）から選択＞

※宿泊をご希望の場合は、担当者までその旨お伝えください。

＜申込先＞ 株式会社にしがき 広報担当 石川宛て

E-mail: press@marinetopia.jp または TEL: 070-1008-3668

会社概要

社名 : 有限会社 Heart by TAG international
代表取締役 : 田口 昌宏
ホームページ : <https://www.tag-corporate.com/>
本社所在地 : 山梨県南都留郡鳴沢村 7452 番地
設立 : 1997 年
資本金 : 3 百万円
従業員数 : 13 名
事業内容 : 宿泊施設の運営、アクティビティ施設運営

社名 : 株式会社にしがき
代表取締役 : 西垣 俊平
ホームページ : <https://www.nishigaki-group.com/>
本社所在地 : 京都府京丹後市大宮町口大野 88
設立 : 1950 年
資本金 : 200 百万円
従業員数 : 740 名
事業内容 : リゾート開発、宿泊施設運営、レストラン運営、マリーナ事業

【本件に関するお問い合わせ】

株式会社にしがき 広報担当 : 石川

TEL : 070-1008-3668 メール : press@marinetopia.jp